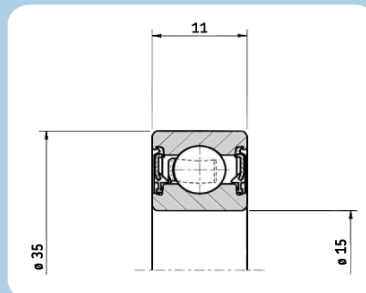
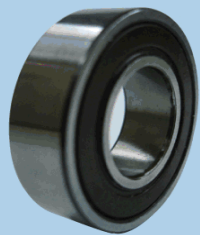


Nuevo!

Rodamiento para Alternadores



Designación: BB1 – 0372 AB
Medidas: 15 x 35 x 11 (medidas similares al 6202 – 2 RSH)
Aplicación: Alternadores compactos
Foto y plano:



Aprovechamos para recordarle que están disponibles otros rodamientos aplicables a alternadores compactos, que detallamos a continuación:

- Designación: **BB1-0050 B** : medidas 17 x 52 x 17
Aplicación: Alternadores línea pesada 120 A
- Designación: **BB1-0603 EA** : medidas 17 x 35 x 10 (similar a un 6003 2RS)
Aplicación: Alternadores Bosch, Indiel, Hitachi
- Designación: **BB1-0633 EA** : medidas 17 x 47 x 14 (similar a un 6303 2RS)
Aplicación: Alternadores Bosch, Indiel, Hitachi

Ventajas en relación a los rodamientos rígidos de bolas tradicionales:

- Aro exterior con estabilizado dimensional clase S1, para trabajar a temperaturas hasta 200°C
- Aro interior optimizado con estabilizado clase S00, para trabajar hasta temperaturas de 125°C
- Jaula (separador de bolillas) plástica de material poliamida PA66 reforzada con fibra de vidrio.
- Sellos con arandela metálica revestida de goma poliacrílica, dureza Shore A75 y aptos para trabajar a temperaturas de hasta 160°C
- Grasa VL-GHP apta para trabajar a temperaturas entre -40°C/160°C, compuesta por: espesante tipo: Diurea y aceite base: Aceite sintético base Ether + Polyolester